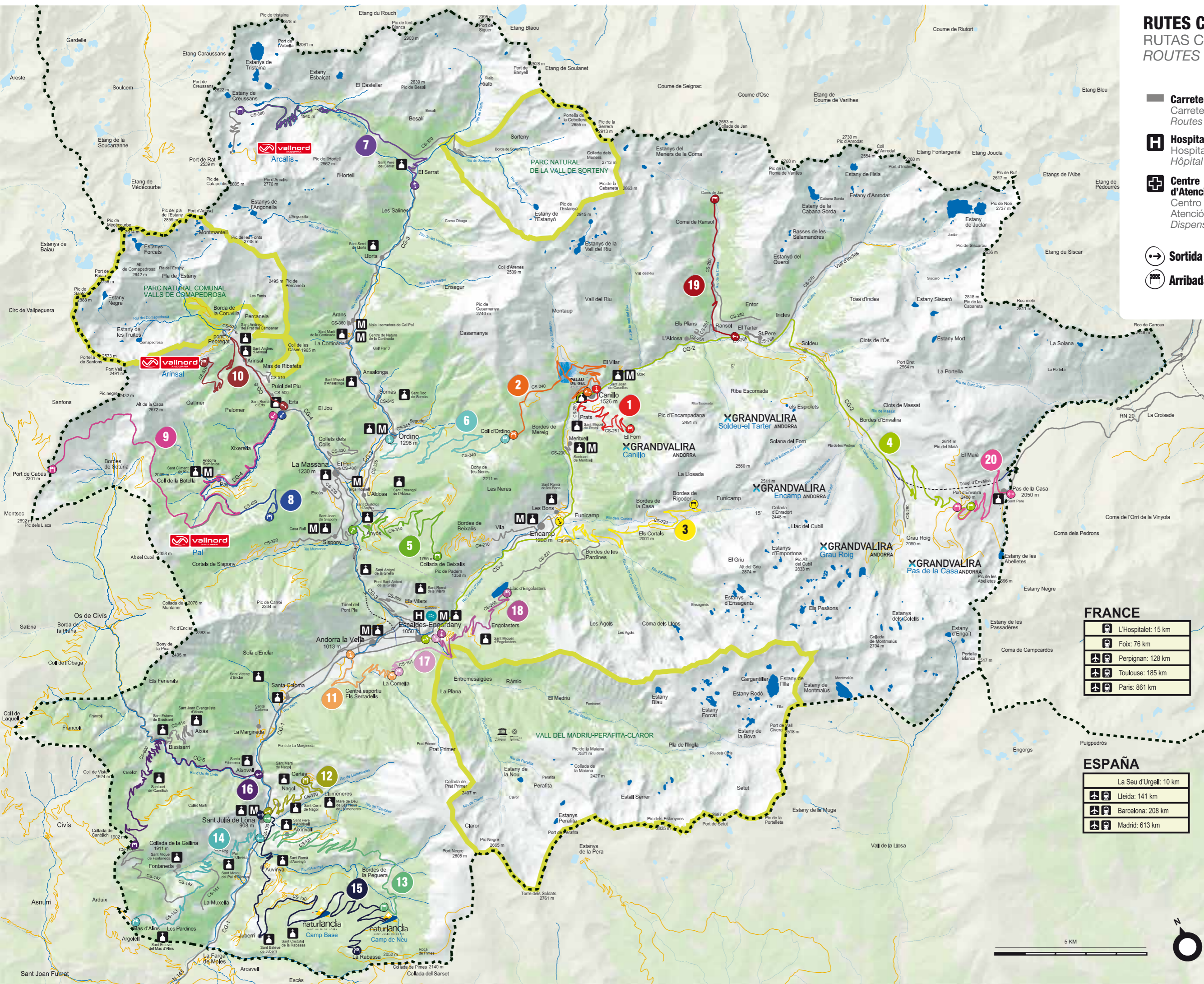


RUTES CICLISTES D'ANDORRA

RUTAS CICLISTAS DE ANDORRA

ROUTES CYCLISTES D'ANDORRE

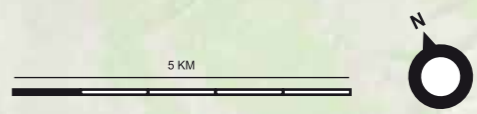
-  **Carreteres**
Carreteres
Routes
-  **Hospital**
Hospital
Hôpital
-  **Centre d'Atenció Primària**
Centro de Atención Primaria
Dispensaire
-  **Pistes forestals**
Pistas forestals
Sentiers de montagne
-  **Església o capella**
Iglesia o capilla
Eglise ou chapelle
-  **Museu**
Museo
Musée
-  **Sortida** · Salida · Départ
-  **Arribada** · Llegada · Arrivée



- 1** CANILLO > EL FORN
- 2** CANILLO > COLL D'ORDINO
- 3** ENCAMP > ELS CORTALS
- 4** ESCALDES-ENGORDANY > PORT D'ENVALIRA
- 5** ANYÓS > COLLADA DE BEIXALÍS
- 6** ORDINO > COLL D'ORDINO
- 7** EL SERRAT > ARCALÍS
- 8** ERTS > ESTACIÓ DE PAL
- 9** ERTS > PORT DE CABÚS
- 10** ERTS > ESTACIÓ D'ARINSAL
- 11** ROTONDA COMELLA > LA COMELLA
- 12** SANT JULIÀ DE LÒRIA > CERTÉS
- 13** SANT JULIÀ DE LÒRIA > LA PEGUERA
- 14** SANT JULIÀ DE LÒRIA > LES PARDINES
- 15** SANT JULIÀ DE LÒRIA > LA RABASSA
- 16** AIXOVALL > COLLADA DE LA GALLINA
- 17** ESCALDES-ENGORDANY > LA COMELLA
- 18** ESCALDES-ENGORDANY > ENGLASTERS
- 19** RANSOL > COMA DE RANSOL
- 20** PAS DE LA CASA > PORT D'ENVALIRA

FRANCE	
	L'Hospitalet: 15 km
	Foix: 76 km
	Perpignan: 128 km
	Toulouse: 185 km
	Paris: 861 km

ESPAÑA	
	La Seu d'Urgell: 10 km
	Lleida: 141 km
	Barcelona: 208 km
	Madrid: 613 km



1. CANILLO > EL FORN
1.915 m



5,2 km 388 m 7,5 %

6. ORDINO > COLL D'ORDINO
1.980 m



9,9 km 693 m 7 %

11. ROTONDA COMELLA > LA COMELLA
1.347 m



4,3 km 348 m 8,1 %

16. AIXOVALL > COLLADA DE LA GALLINA
1.910 m



11,9 km 982 m 8,3 %

2. CANILLO > COLL D'ORDINO
1.980 m



8,9 km 457 m 5,1 %

7. EL SERRAT > ALCALIS
2.229 m



10,5 km 724 m 6,9 %

12. SANT JULIÀ DE LÒRIA > CERTÈS
1.310 m



5,2 km 400 m 7,8 %

17. ESCALDES-ENGORDANY > LA COMELLA
1.347 m



4,1 km 238 m 5,8 %

3. ENCAMP > ELS CORTALS
2.083 m



8,9 km 754 m 8,5 %

8. ERTS > ESTACIÓ DE PAL
1.900 m



8,4 km 560 m 6,7 %

13. SANT JULIÀ DE LÒRIA > LA PEGUERA
1.821 m



13,9 km 911 m 6,6 %

18. ESCALDES-ENGORDANY > ENGOLASTERS
1.649 m



6,4 km 540 m 8,4 %

4. ESCALDES-ENGORDANY > PORT D'ENVALIRA
2.408 m



26 km 1.345 m 5,2 %

9. ERTS > PORT DE CABÚS
2.302 m



15,6 km 962 m 6,2 %

14. SANT JULIÀ DE LÒRIA > LES PARDINES
1.501 m



8,6 km 610 m 7,1 %

19. RANSOL > COMA DE RANSOL
1.944 m



4,5 km 280 m 6,2 %

5. ANYÓS > COLLADA DE BEIXALÍS
1.795 m



8,7 km 594 m 6,8 %

10. ERTS > ESTACIÓ D'ARINSAL
1.914 m



7 km 574 m 8,2 %

15. SANT JULIÀ DE LÒRIA > LA RABASSA
2.037 m



17,4 km 1.127 m 6,5 %

20. PAS DE LA CASA > PORT D'ENVALIRA
2.408 m



4,9 km 319 m 6,4 %

HOSPITAL / HÔPITAL
NOSTRA SENYORA DE MERITXELL
☎ +376 871 000

SERVEI URGENT MÈDIC (SUM)
SERVICIO URGENTE MÉDICO (SUM)
SERVICE D'URGENTES MÉDICALES (SUM)
☎ 116

URGÈNCIES / URGENCIAS / URGENCES
☎ +376 871 011

AMBULÀNCIA / AMBULANCIA / AMBULANCE
URGÈNCIES / URGENCIAS / URGENCES
☎ 118

DESPATX / DESPACHO / BUREAU
☎ +376 800 020

CREU ROJA ANDORRANA
CRUZ ROJA ANDORRANA
CROIX ROUGE ANDORRANE
☎ +376 808 225

INFORMACIÓ TELEFÒNICA NACIONAL
INFORMACIÓN TELEFÓNICA NACIONAL
RENSEIGNEMENTS TÉLÉPH. NATIONAUX
☎ 111

INFORM. TELEFÒNICA INTERNACIONAL
INFORMACIÓN TELEFÓNICA INTERNACIONAL
RENSEIGNEMENTS TÉLÉPH. INTERNATIONAUX
☎ 119

INFORMACIÓ METEOROLÒGICA
☎ +376 848 851
INFORMACIÓN METEOROLÓGICA
☎ +376 848 852
INFORMATIONS MÉTÉOROLOGIQUE
☎ +376 848 853
www.meteo.ad

INFORMACIÓ HORÀRIA
INFORMACIÓN HORARIA
INFORMATION HORAIRE
☎ 157

FEDERACIÓ ANDORRANA CICLISME
FEDERACIÓN ANDORRANA CICLISMO
FÉDÉRATION ANDORRANE CYCLISME
☎ +376 890 386

AGRUPACIÓ CICLISTA D'ANDORRA
☎ +376 863 663
www.bikeaca.ad

BICISI
☎ +376 349 400
bicisi.blogspot.com

SPRINT CLUB ANDORRA
☎ +376 824 701
www.sprintcluband.com

INFORMACIÓ CARRETERES ANDORRA
INFORMACIÓN CARRETERAS ANDORRA
MOBILITÉ ANDORRA
☎ 18021802

INFORMACIÓ CARRETERES FRANÇA
INFORMACIÓN CARRETERAS FRANCIA
MOBILITÉ FRANCE
☎ +33 5 61 02 75 75

INFORMACIÓ CARRETERES ESPANYA
INFORMACIÓN CARRETERAS ESPAÑA
MOBILITÉ ESPAGNE
☎ +34 93 567 40 00



SOS 112



SI
SI · OUI
Necessito ajuda
Necesito ayuda
J'ai besoin d'aide

NO
NO · NON
Tot va bé
Todo va bien
Tout va bien

Consells que cal tenir en compte durant la sortida en bicicleta

Consejos a tener en cuenta durante la salida en bicicleta

Conseils à prendre en compte lors de votre sortie à vélo

- **Respecteu les senyalitzacions.**
Respete las señalizaciones.
Respectez les signalisations.

- **Planifiquen les sortides d'acord amb el grau d'experiència i de forma física que tinguen.**

Planifique sus salidas según su grado de experiencia y su forma física.

Planifiez vos sorties en fonction de votre degré d'expérience et de votre forme physique.

- **Porteu equipament i roba adequada al tipus i durada de la sortida.**

Lleve equipamiento y ropa adecuada al tipo y duración de la salida.

Prévoyez l'équipement, et les vêtements adéquats en fonction du type et de la durée de l'itinéraire.

- **No oblideu el telèfon mòbil per poder-vos comunicar amb els equips d'emergència, en cas d'urgència.**

No olvide el teléfono móvil para poder comunicarse con los equipos de emergencia en caso de urgencia.

N'oubliez pas le téléphone mobile pour pouvoir prévenir les secours en cas d'accident.

- **Informe-vos de la previsió meteorològica.**

Infórmese de la previsión meteorológica.

Informez-vous des prévisions météorologiques.

- **Recolliu les deixalles i dipositeu-les al contenidor d'escombreries més proper.**

Recoja las sobras y depositelas en el contenedor de basuras más cercano.

Emportez vos déchets dont vous pourrez vous défaire dans la prochaine poubelle.